

# Einrichten des WLAN Zugangs der Katholischen Fachhochschule in Mainz

Zu Beginn vier Hinweise:

Der WLAN Zugang ist für den jeweiligen Benutzer erst verfügbar, wenn dieser bei der EDV die Nutzungsbedingungen unterschrieben hat und freigeschaltet wurde.

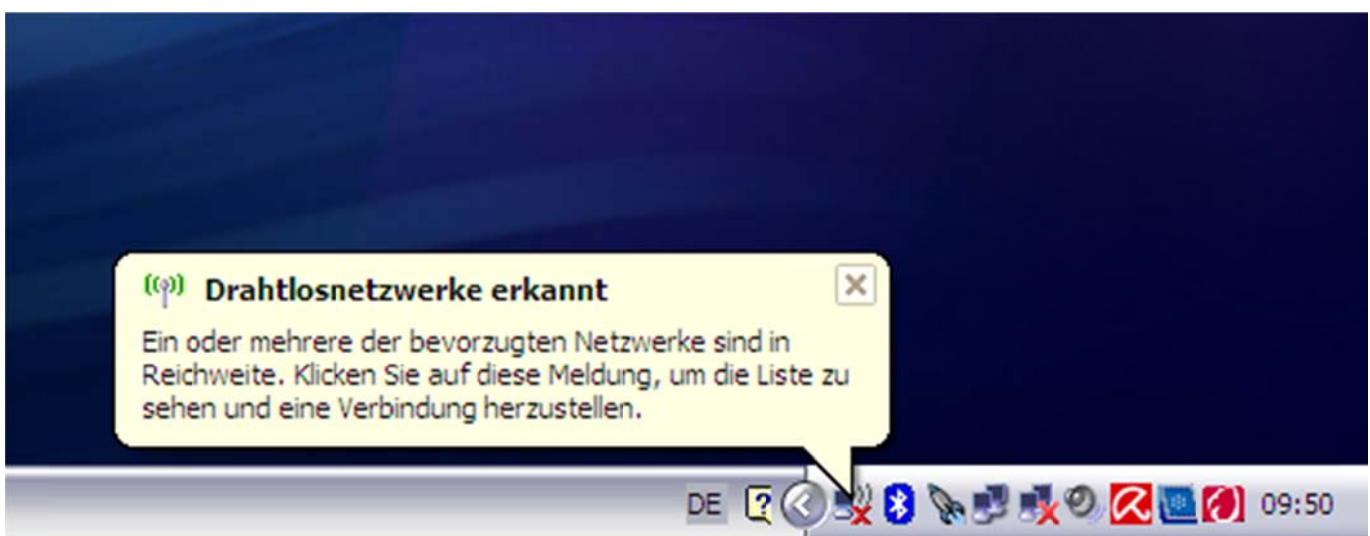
Diese Anleitung beschreibt die Einrichtung mit dem Betriebssystem Microsoft Windows XP Servicepack 3. Unter anderen Betriebssystemen wie z.B. Microsoft Windows 7, Linux oder Mac OS-X sehen die Dialoge natürlich anders aus – die Vorgehensweise ist aber gleich.

Unter Windows muss die Drahtlosnetzwerkverbindung nur einmal eingerichtet werden – Windows „merkt“ sich dann die Verbindungsparameter, so dass nur noch die Benutzerkennung eingegeben werden muss.

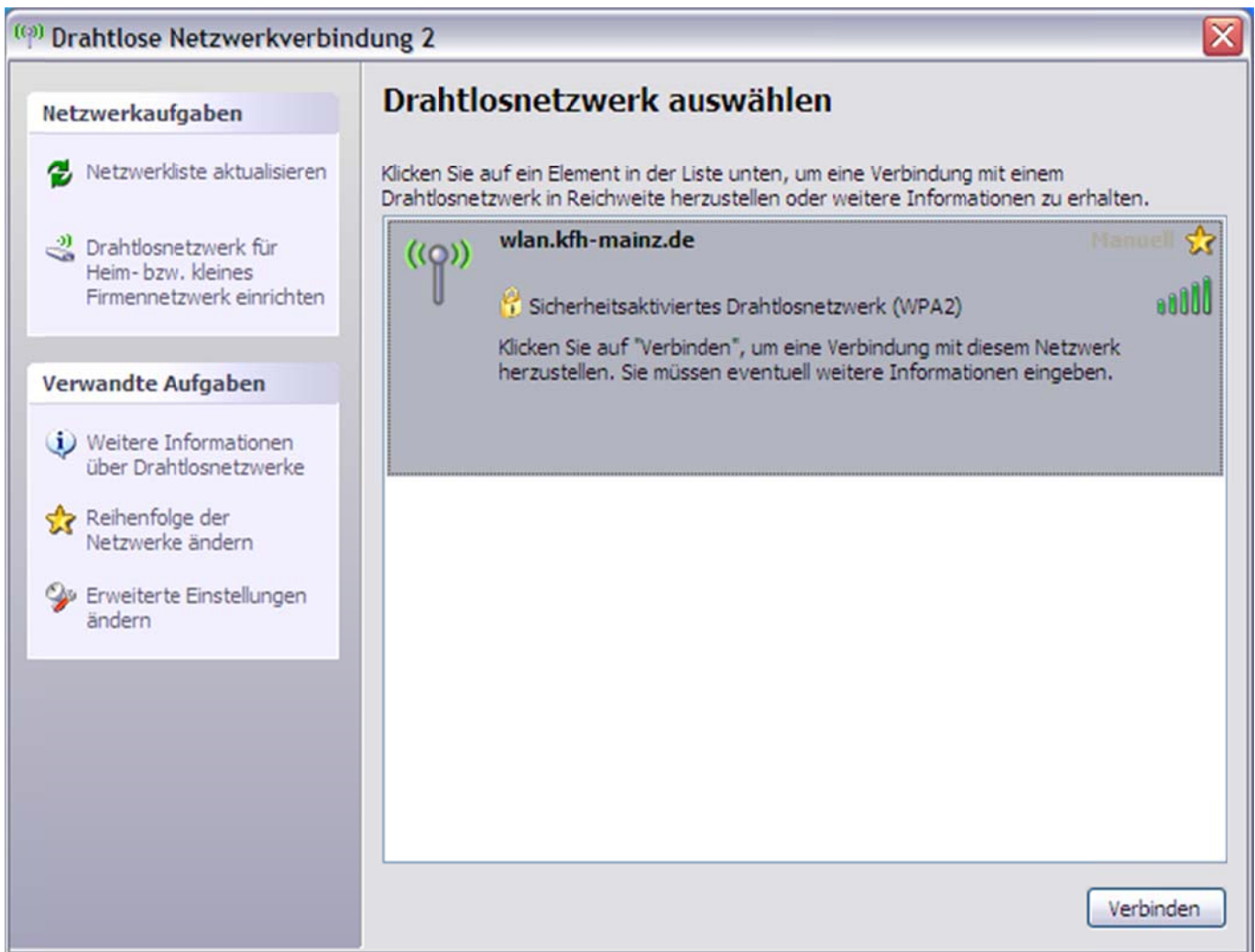
Die Download-Datenrate des WLAN-Zugangs ist auf 1,1 Megabit/s pro Benutzer begrenzt.

Jetzt geht's los ☺

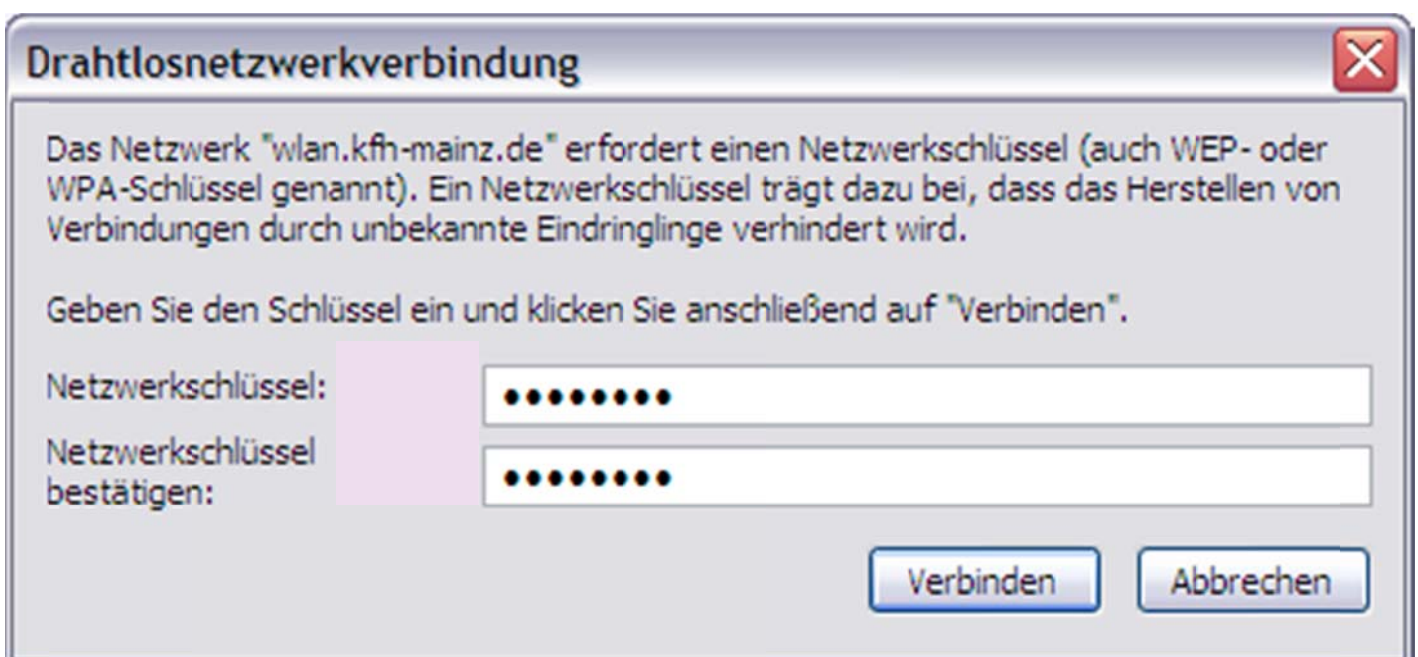
Nach dem Aktivieren der WLAN Schnittstelle auf dem Rechner findet dieser das öffentliche WLAN der KFH-Mainz.



Nach einem Klick auf den Hinweis erscheint eine Auflistung der erkannten Funknetzwerke – darunter auch das der KFH mit der Kennung „wlan.kfh-mainz.de“



Nach dem Klicken auf „Verbinden“ (unten rechts) muss der Netzwerkschlüssel **kathinet** für das Funknetzwerk eingegeben werden.

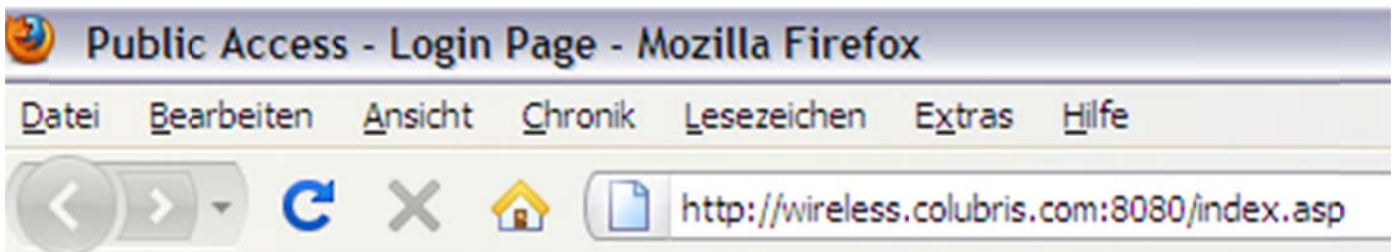


Nach einem Klick auf „Verbinden“ wird die Verbindung zum Netzwerk hergestellt.

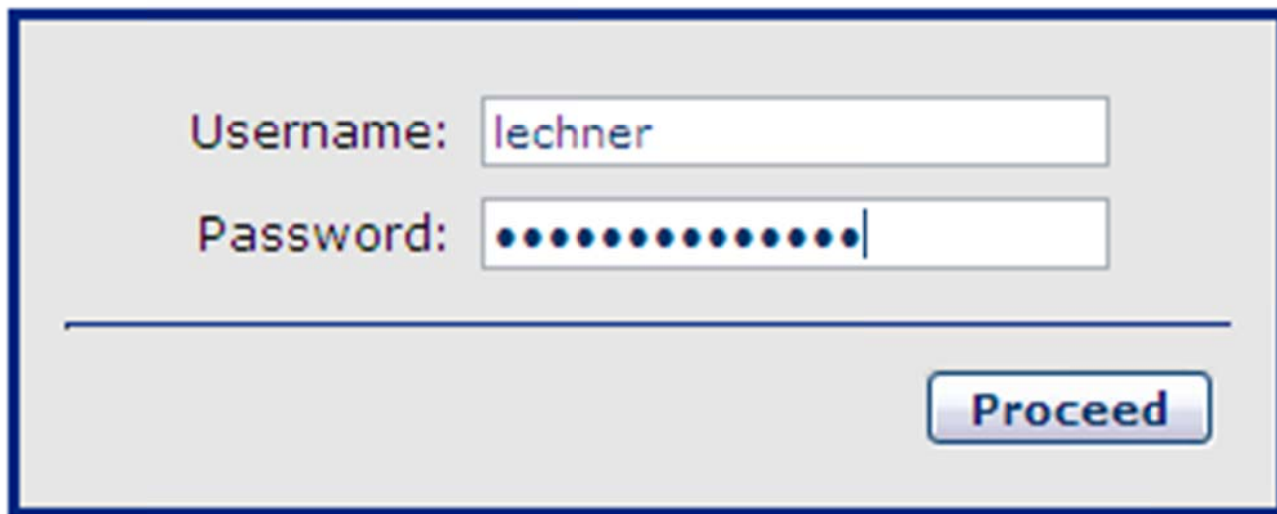


Nachdem der Vorgang abgeschlossen ist, verändert sich das Verbindungssymbol der WLAN Verbindung (unten rechts neben der Uhr).

Nun muss der Browser (Internet Explorer, Firefox, Safari usw.) gestartet werden und unabhängig welche Internet-Adresse eingeben wird (z.B. google.de) verschwindet diese und wird ersetzt durch die Authentifizierungs-Seite der KFH-Mainz.



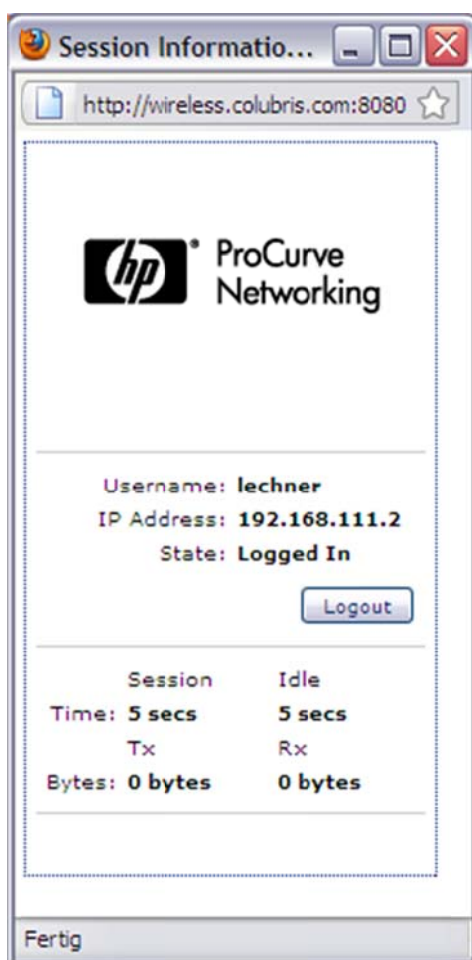
In dem Login Dialog muss nun die Benutzerkennung, die auch im Kathinet oder den Rechnern der KFH verwendet wird eingegeben werden.



A login dialog box with a light gray background and a blue border. It contains two input fields: "Username:" with the text "lechner" and "Password:" with a series of blue dots. Below the fields is a horizontal line, and at the bottom right is a button labeled "Proceed".

[Use the secure version of this form](#)

Nach einem Klick auf „Proceed“ erscheint ein Statusfenster mit den Benutzerdaten auf. Es ist nicht notwendig den manuellen „Logout“ auszuwählen, wenn man mit der Arbeit im Internet fertig ist.



Jetzt ist der Benutzer eingeloggt und kann mit einem Klick wie gewohnt weiter „surfen“.

